

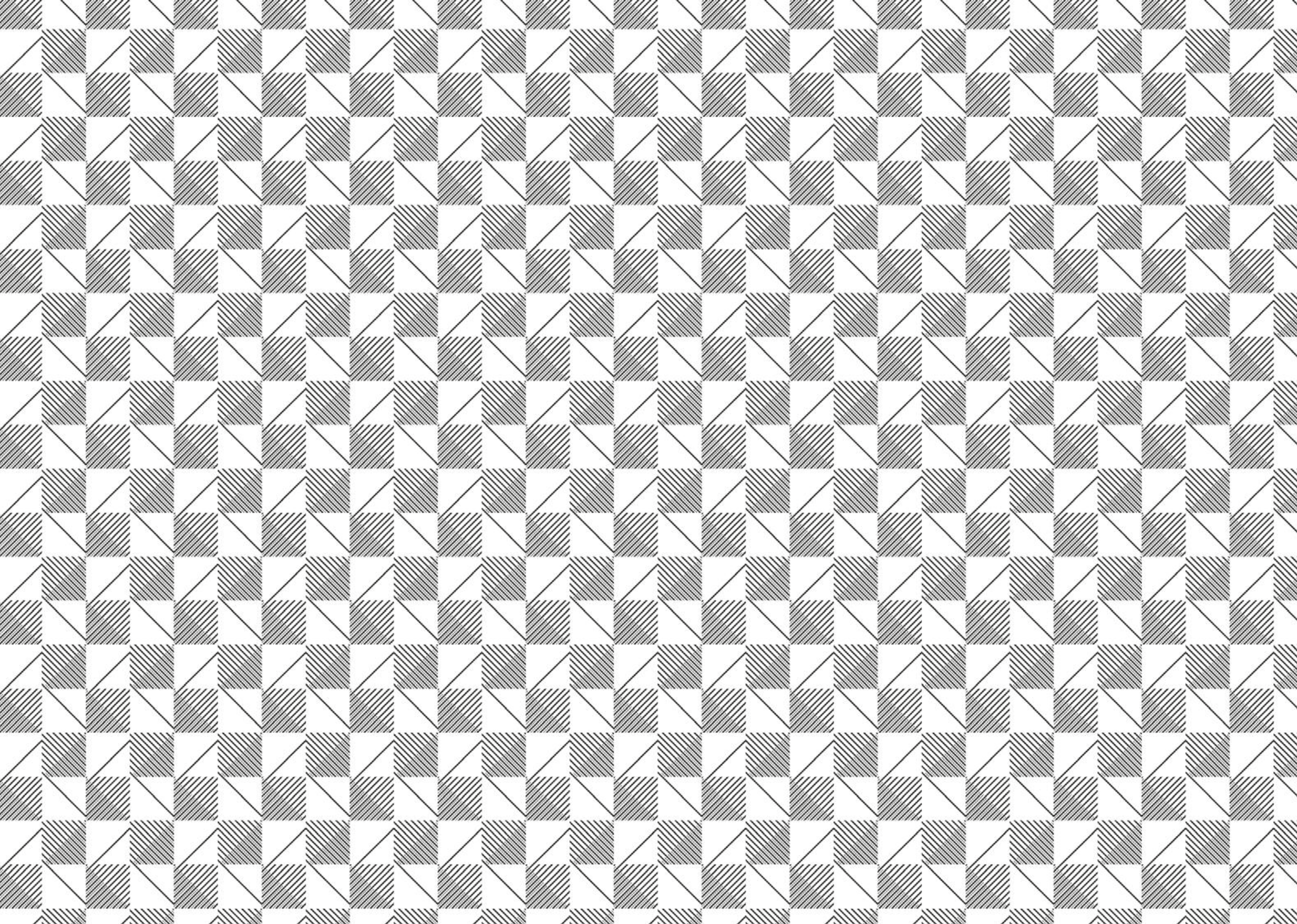
MARAZZI



CATALOGUE

Grande

The Large Size



GRANDE

MARAZZI



SOMMARIO

Marazzi, Human Design

4

Storia

History • Histoire • Geschichte
• Historia • История

6

Tecnologia

Technology • Technologie • Technologie
• Tecnología • Технология

8

Green

Environmental Values • Sensibilité Environnementale • Umweltschutz
• Valores Ambientales • Экологические Ценности

10



Grande

12

GRANDE

Collections

Collezioni • Collections • Kollektionen • Colecciones • Коллекции



Grande Marble Look

20

Grande Stone Look

46

Grande Concrete Look

58

Grande Metal Look

76

Grande Solid Color

88

Techs & Specs

Caratteristiche Tecniche • Technical Features • Caracteristiques Techniques
• Technische Eigenschaften • Características Técnicas • Технические Характеристики

98

Marazzi, Human Design

IT Le case, gli edifici, le città, sono spazi vuoti senza le persone che li abitano. Con questa consapevolezza, da più di ottanta anni Marazzi progetta e produce superfici in ceramica in cui il pragmatismo incontra la bellezza, la novità corona la tradizione e la tecnologia si mette al servizio delle persone. Alle tecnologie esclusive, alla solidità e all'affidabilità di Marazzi, si affiancano lo stile, il gusto, la passione per la ceramica e l'amore per la bellezza. Perché dove finisce il design, cominciano sempre le emozioni.

EN Without the people who live in, homes, buildings and towns are nothing but empty spaces. Aware of this, for more than eighty years Marazzi has designed and produced ceramic surfaces where pragmatism meets beauty, innovation completes tradition, and technology is shaped to human needs. Marazzi's exclusive technologies, high standards and reliability are matched with style, taste, a passion for ceramics and a love of beauty. Because when design ends emotion always begins.

FR Sans les personnes qui les habitent, les maisons, les édifices et les villes ne sont que des espaces vides. C'est précisément dans cette optique que s'inscrit Marazzi : depuis plus de quatre-vingts ans, nous concevons et produisons des surfaces en céramique où le fonctionnel rencontre la beauté, la nouveauté parachève la tradition et la technologie se met au service de l'homme. Les technologies exclusives, la solidité et la fiabilité de Marazzi reposent sur le style, sur le goût, sur la passion de la céramique et l'amour du beau. Car là où finit le design commencent toujours les émotions.

DE Ohne Menschen, die sie bewohnen, sind Häuser, Gebäude, Städte nichts als leerer Raum. Mit diesem Bewusstsein gestaltet und produziert Marazzi seit über achtzig Jahren keramische Beläge, in denen Funktionalität auf Schönheit trifft, Neues die Tradition auf den Punkt bringt und Technologie in den Dienst des Menschen tritt. Marazzi vereint exklusive Verfahrenstechniken, Kompetenz und Zuverlässigkeit mit Stil und Geschmack, Leidenschaft für Keramik und Liebe zur Schönheit. Denn wo das Design endet, beginnt die Emotion.

ES Las casas, los edificios, las ciudades... son espacios vacíos, en ausencia de las personas que los habitan. Consciente de ello, desde hace más de ochenta años Marazzi diseña y fabrica superficies de cerámica en las que el pragmatismo se une a la belleza, la novedad corona la tradición y la tecnología se pone al servicio de las personas. A las tecnologías exclusivas, la solidez y la fiabilidad de Marazzi, se añaden el estilo, el gusto, la pasión por la cerámica y el amor por la belleza. Porque, donde termina el diseño, siempre empiezan las emociones.

RU Дома, здания, города - все они являются пустыми пространствами, без проживающих в них людей. Исходя из этого, вот уже более восьмидесяти лет Marazzi создает и производит керамические материалы, в которых прагматизм сочетается с красотой, новизна совершенствует традиции, а технология идет на службу людям. Рядом с эксклюзивными технологиями, прочностью и надежностью Marazzi стоят стиль, вкус, увлечение керамикой и любовь к красоте. Потому что там, где кончается дизайн, всегда начинаются эмоции.



Ph. Charles Traub - Marazzi, 1980

Storia

History • Histoire • Geschichte
Historia • История

IT 1935. Nasce, struttura provvisoria, montata su file parallele di pioppi, la prima fabbrica Marazzi. Produce ceramiche da rivestimento decorate a mano. La ricerca di soluzioni inedite, già negli anni 50, conduce Marazzi alla prima collaborazione tra ceramica e design: Gio' Ponti e Alberto Rosselli firmano, nel 1960, la piastrella 4 volte curva 'Triennale'. È l'inizio di un dialogo che fa incontrare nel Centro Stile e nei laboratori Marazzi, per la prima volta, ricerca ceramica e grandi firme della moda, dell'arte, del design, dell'architettura, con cui nascono, nel tempo, nuovi prodotti e nuove modalità espressive della ceramica, interpretate da grandi maestri della fotografia internazionale. Oggi, Marazzi continua ad avvalersi di collaborazioni eccellenti e a tradurre le tendenze dell'abitare in ceramiche uniche ed esclusive apprezzate in tutto il mondo.

EN 1935. The first Marazzi factory is born, a temporary structure supported by parallel lines of poplar trees. It produces hand-decorated wall tiles. As early as the 1950s, Marazzi's focus on new, original solutions is already generating the first partnership between ceramic coverings and fine design: in 1960, Gio Ponti and Alberto Rosselli shape the 4 curves "Triennale" tile. It is the start of a dialogue which brings together cutting-edge ceramic coverings and top names from fashion, art, design and architecture in the Marazzi Style Centre and laboratories, gradually creating new products and new expressive languages for ceramics, interpreted by leading international photographers. Today, Marazzi is still working with outstanding names and translating the latest home design trends into unique, exclusive ceramic coverings, known all over the world.

FR 1935. Construction de la première usine Marazzi, une structure provisoire sur des rangées parallèles de peupliers. Elle produit des carreaux de mur décorés à la main. En quête de solutions

inédites dès les années cinquante, Marazzi instaure la première collaboration entre céramique et design : Gio Ponti et Alberto Rosselli signent, en 1960, le carreau quatre fois courbe « Triennale ». Dans le Centre de style et les laboratoires Marazzi, c'est le début d'un dialogue entre recherche céramique et grands noms de la mode, de l'art, du design et de l'architecture : il se traduira par la création de nouveaux produits et de nouveaux modes d'expression de la céramique, interprétés par de grands maîtres de la photographie internationale. Aujourd'hui, Marazzi continue à nouer de collaborations d'excellence et à traduire les tendances de l'habitat par des céramiques uniques et exclusives, appréciées dans le monde entier.

DE 1935. Die erste Marazzi Fabrik entsteht. Sie ist noch eine provisorische Konstruktion auf parallel verlaufenden Pappelreihen, in der handdekorierete, keramische Wandfliesen produziert werden. Auf der Suche nach neuen Wegen begründet Marazzi bereits in den 50er Jahren die erste Kooperation zwischen Keramik und Design. So entsteht 1960 die viermal gebogene Fliese „Triennale“ von Gio Ponti und Alberto Rosselli. Diese Kooperation gibt den Anstoß für einen Dialog, der in den Design- und Entwicklungsabteilungen von Marazzi erstmals Keramikforschung mit großen Namen aus Mode, Kunst, Design und Architektur vereint und neue keramische Produkte und Ausdrucksformen - kunstvoll abgeleitet von weltweit berühmten Fotografen - hervorbringt. Marazzi setzt heute die Zusammenarbeit mit erstklassigen Partnern fort und gestaltet, unter Umsetzung aktueller Wohn- und Stiltrends, exklusive keramische Produkte, die weltweit begehrt sind.

ES 1935. Nace, como estructura provisional, montada sobre líneas paralelas de álamos, la primera fábrica de Marazzi. Produce cerámicas para revestimiento decoradas a mano. La búsqueda de soluciones inéditas, ya desde los

años 50, lleva a Marazzi a la primera colaboración entre la cerámica y el diseño: en 1960 Gio Ponti y Alberto Rosselli conciben el azulejo «Triennale», cuatro veces curvo. Es el comienzo de un diálogo que en el Centro de Diseño y en los laboratorios de Marazzi se involucran por vez primera a la investigación, a las grandes firmas de la moda, el arte, el diseño y la arquitectura, con las que van naciendo, a lo largo de los años, nuevos productos y nuevas formas expresivas de la cerámica, interpretadas por grandes maestros de la fotografía internacional. Hoy, Marazzi sigue sirviéndose de colaboraciones excelentes e interpretando las tendencias del habitat para darles formas cerámicas únicas y exclusivas, apreciadas en el mundo entero.

RU 1935. Появляется на свет первый завод Marazzi, представляющий собой временное строение, опирающееся о параллельные ряды тополей. Он производит облицовочную керамику, украшенную вручную. Уже в 50 годах поиск оригинальных решений впервые подталкивает Marazzi к налаживанию сотрудничества керамики с дизайном: в 1960 году Джо Понти и Альберто Росселли создают плитку 'Triennale' с закруглениями по 4 сторонам. В дизайнерском центре и в лабораториях Marazzi это стало началом общения керамических исследователей с великими именами из мира моды, искусства, дизайна и архитектуры. С течением времени это сотрудничество привело к созданию новой продукции и новой выразительности керамики, над которыми работали великие мастера мира высокой международной фотографии. Сегодня Marazzi продолжает работать с выдающимися мастерами, превращая новые тенденции в сфере жилья в уникальную, эксклюзивную керамическую продукцию, снискавшую высокую оценку во всем мире.

